

植物分类检索表的使用

花程式：用字母、数字和符号来表示花各部分的组成、排列、位置和相互关系的公式。P(花被) K(花萼) C(花冠) A(雄蕊群) G(雌蕊群)

花图式：以花的横切面为依据所绘出来的图解式。它可以直观的表明花各部分的形状、数目、排列方式和相互位置。

花程式



泡桐花



雄花



雌花

桑

♀ ↑ K₍₅₎ C₍₅₎ A₂₊₂ G_(2:2:∞)

♂ P₄ A₄

♀ P₄ G_(2:1:1)



豌豆



百合



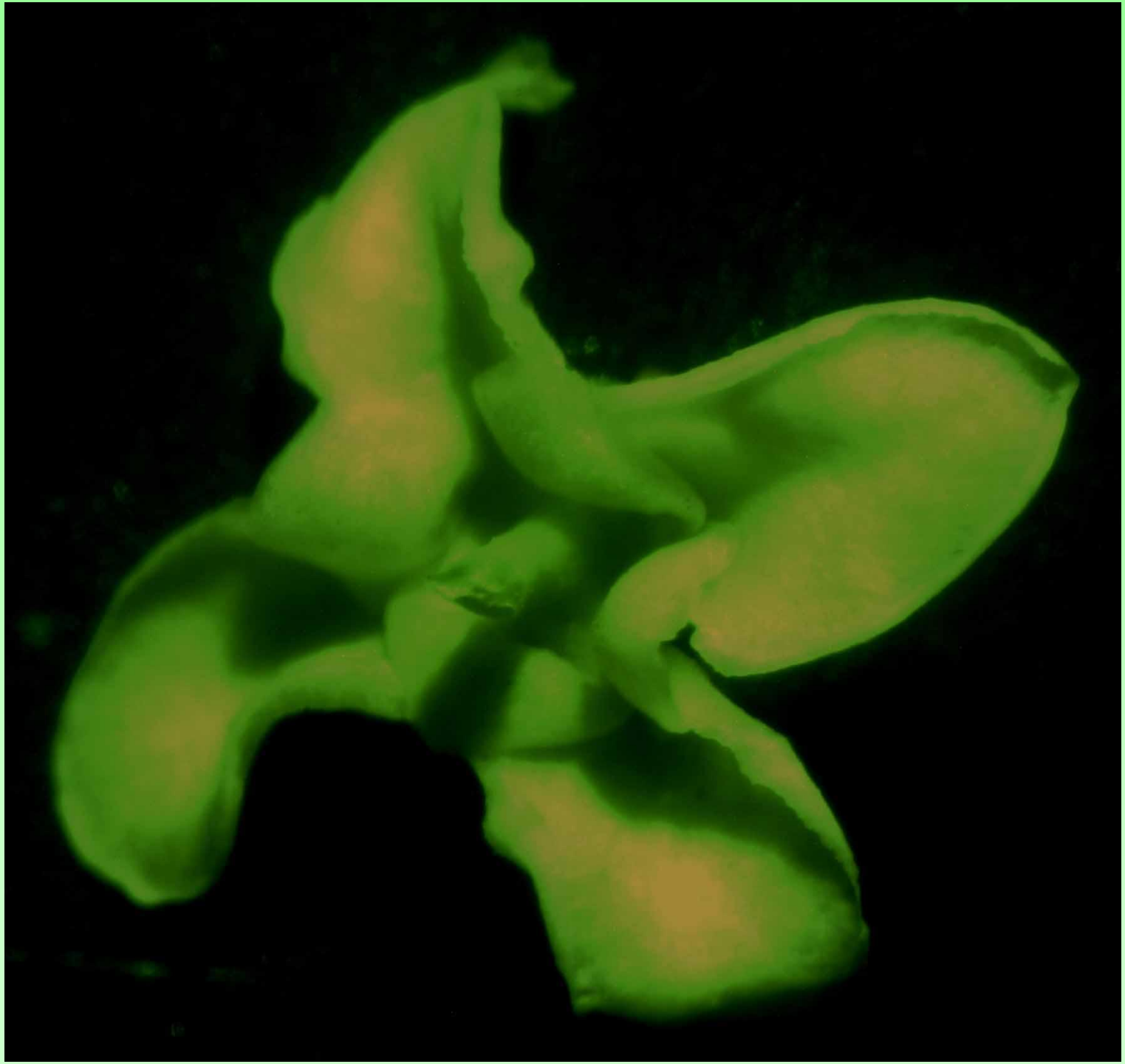
♂ ↑ K₍₅₎ C₅ A₍₉₎₊₁ G̅_(1:1:∞)

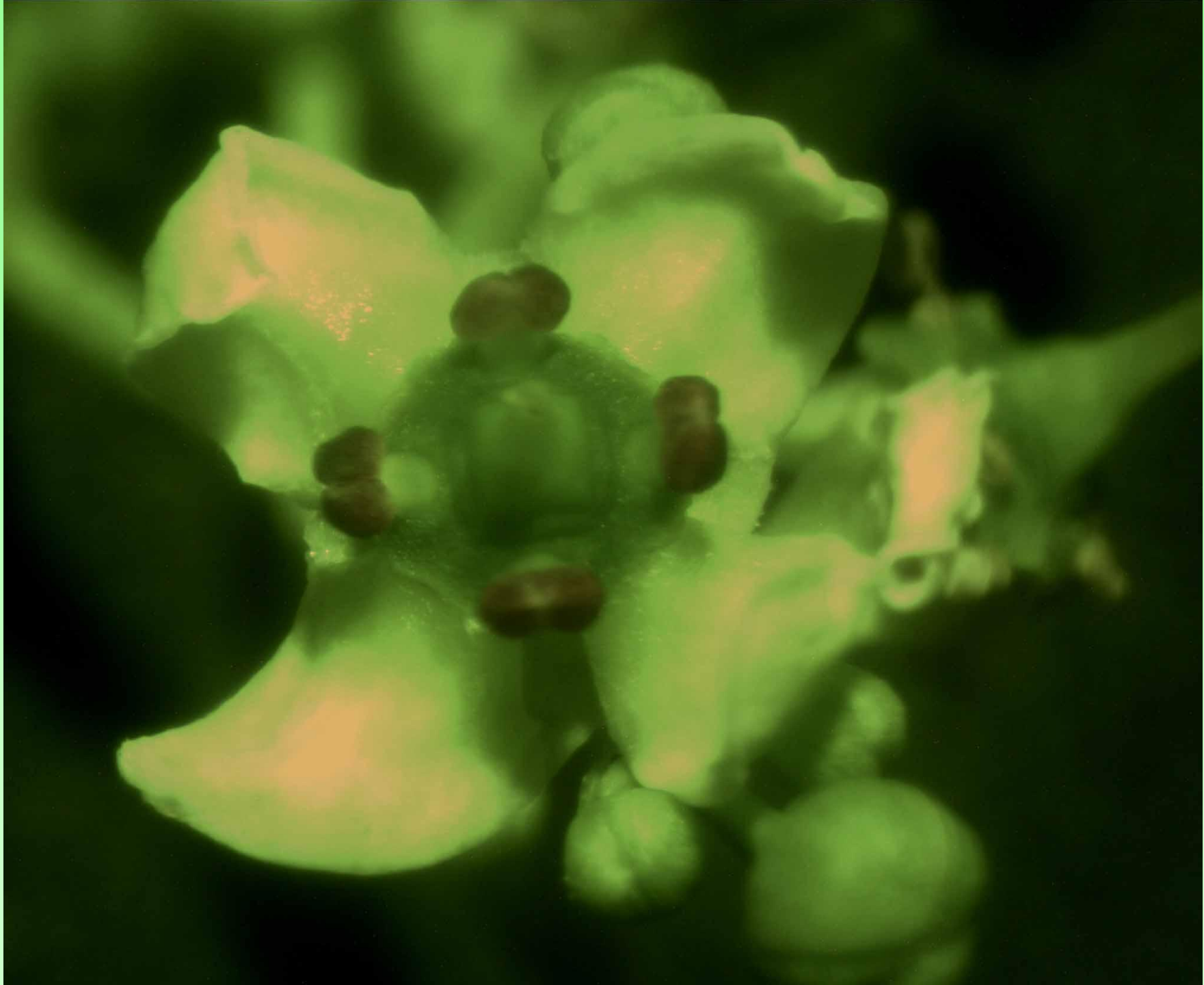


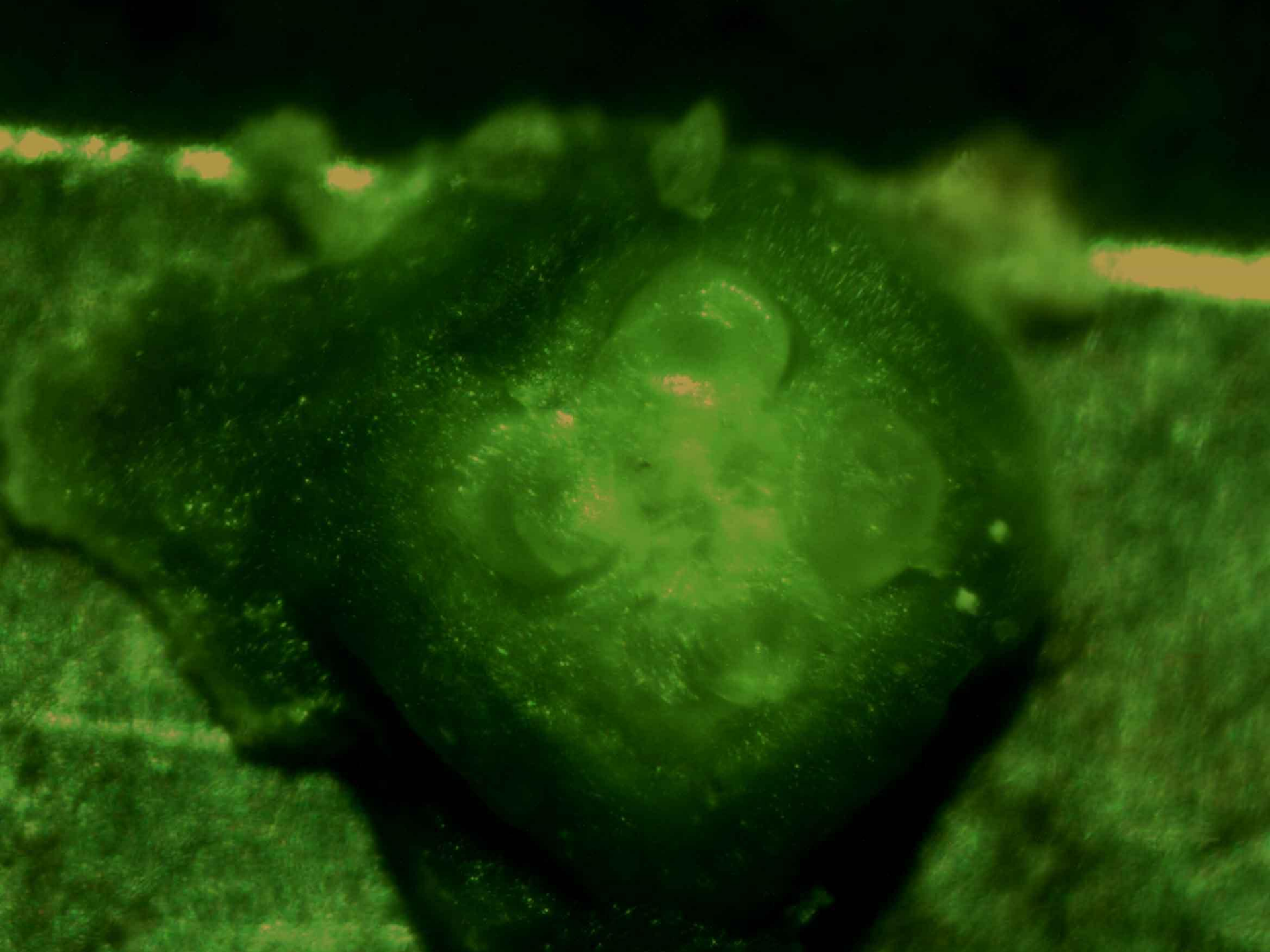
♀ * P₃₊₃ A₃₊₃ G̅_(3:3:∞)















- 1.叶无透明微点。
- 2.木本。
- 3.叶非肉质。
- 4.果不是翅果，果为蒴果。
- 5.花周位。