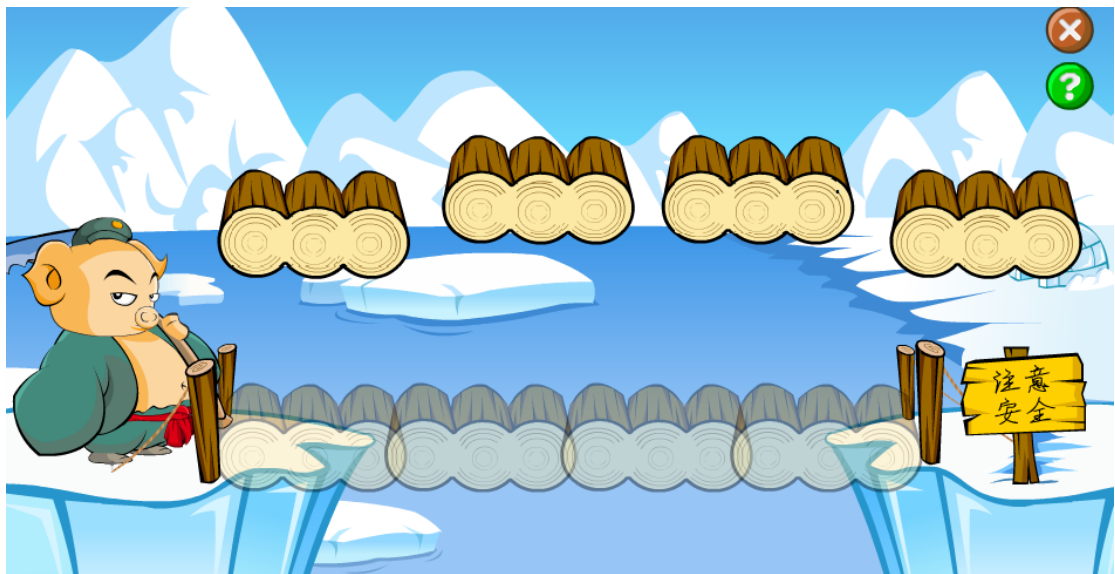


严肃游戏实验

实验 1：严肃游戏改编

结合猪八戒过河的严肃游戏，将其应用到新的严肃目的。给出应用场景和设计方案。



实验 2：传统游戏改造为严肃游戏

将传统的打地鼠游戏改造为严肃游戏，给出设计方案。



实验 3：严肃游戏综合性设计

结合自己所在专业，设计一个教学类的严肃游戏。

要求：

1. 给出学习者特征分析
2. 给出学习目标分析
3. 给出学习内容分析
4. 选择游戏类型
5. 设计游戏故事情节及规则
6. 设计游戏角色

实验 4：基本操作

使用免费的 Thinking Worlds 创建基本的严肃游戏场景和角色

1. 创建 Learning journey

New Learning Journey

New Learning Journey

Enter a name for your learning journey and the location where you wish to keep it and your scenes

Journeys are the main project file for Thinking Worlds. A journey is comprised of a collection of scenes which can be thought of as equivalent to movie sets or levels.

Name:

Location:

To continue, please enter a name for your journey and the location where you wish to keep it and your scenes.

2. 创建场景

New Scene Wizard

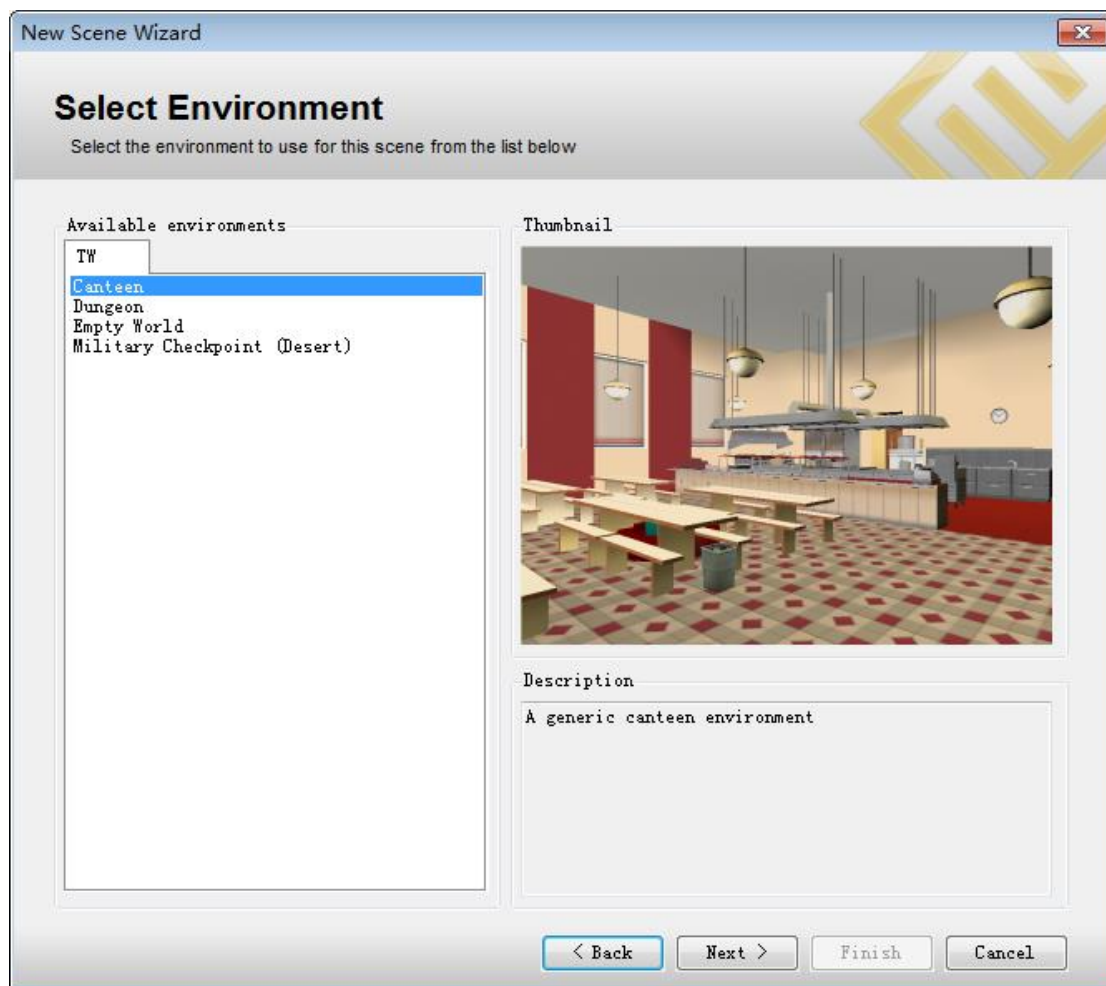
Scene File Location

Set the name of the new scene and its location on disk

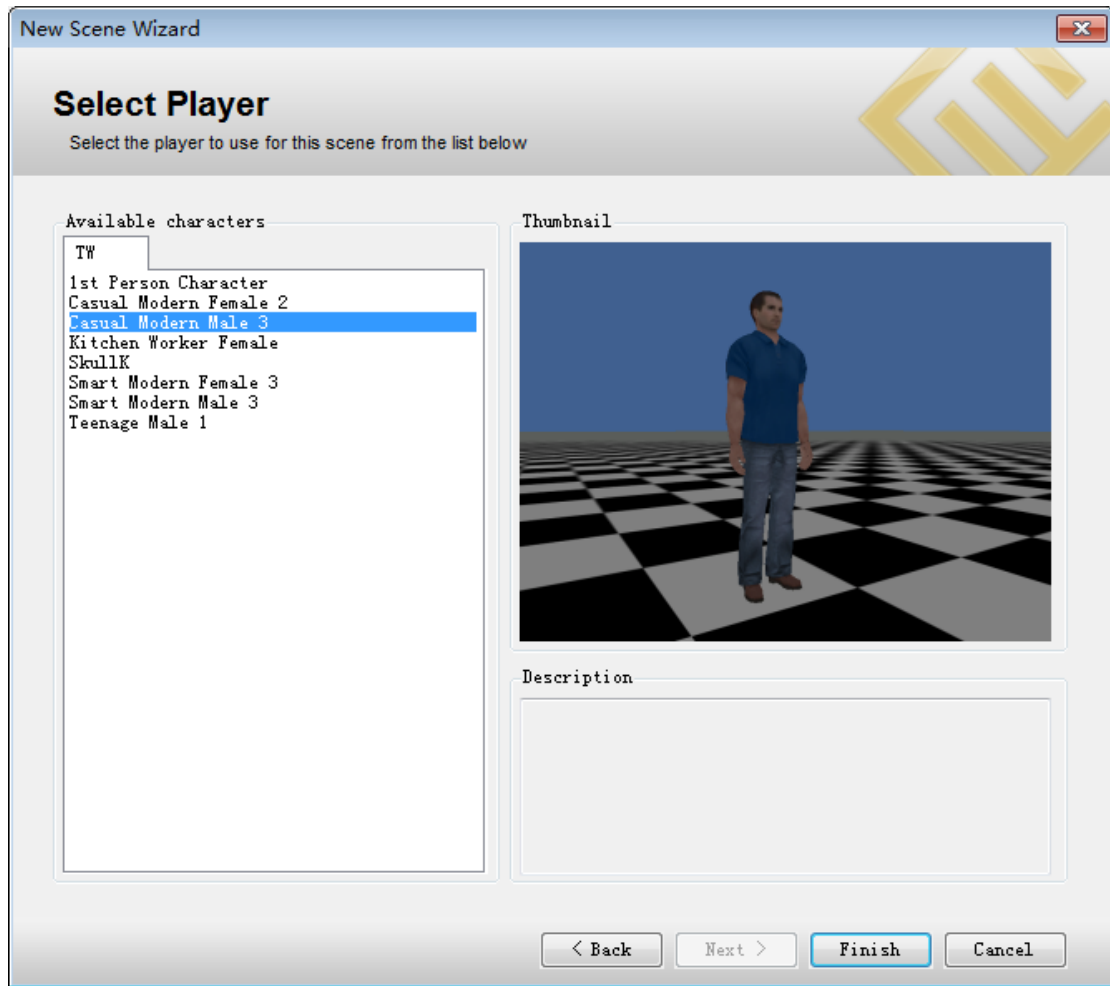
Name:

Location:

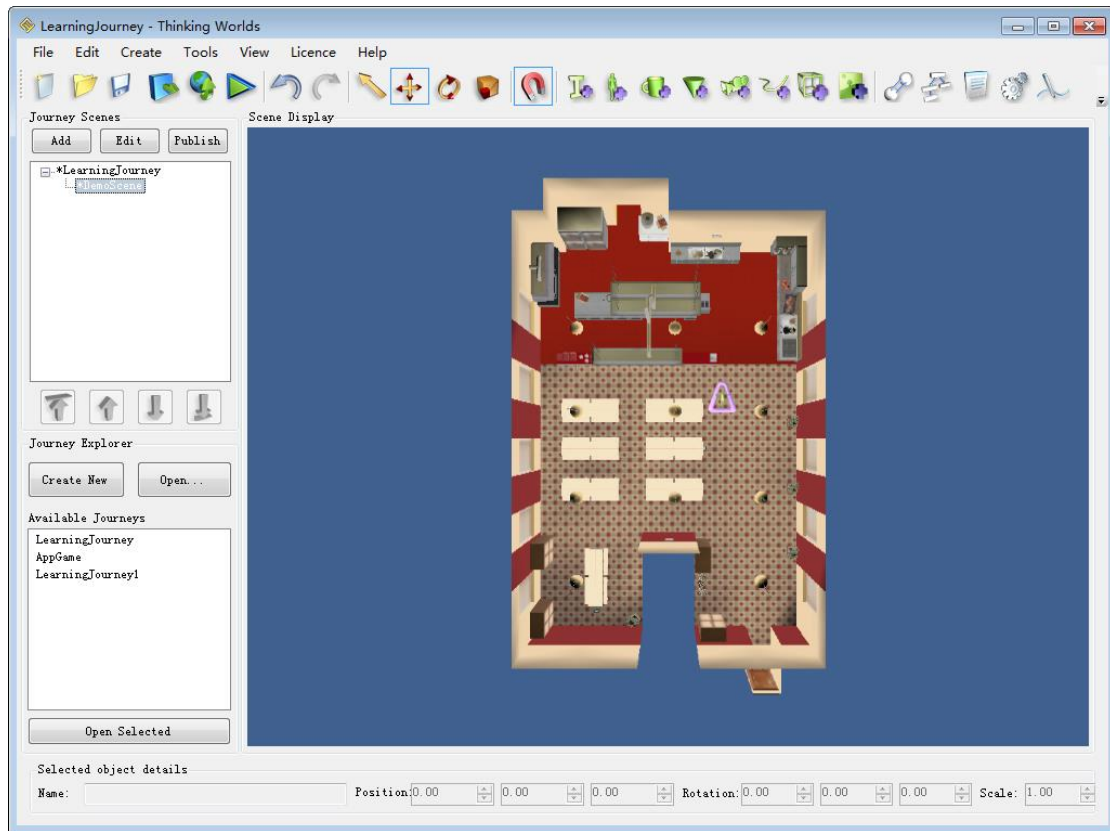
3. 选择场景环境



4. 选择角色



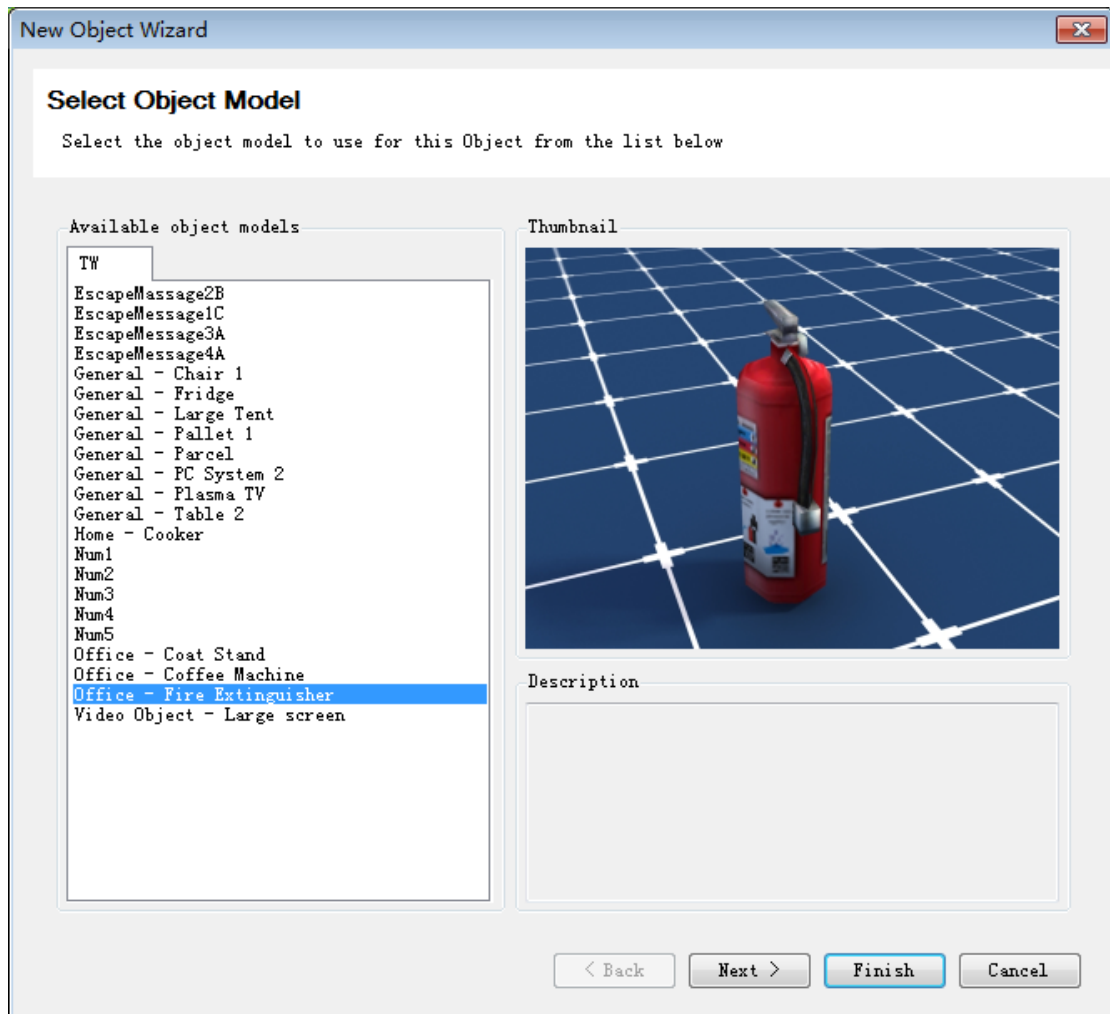
5. 移动初始位置

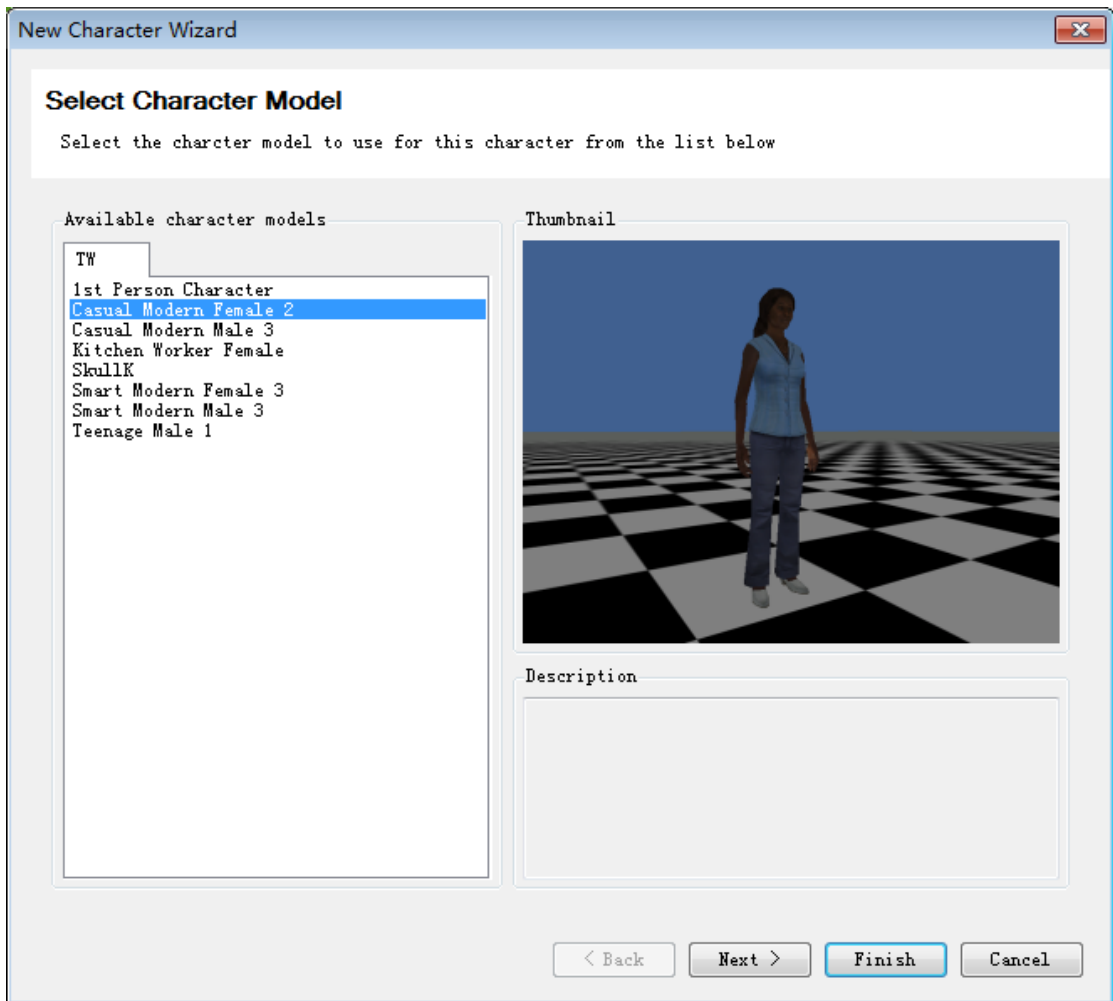


6. 发布和运行严肃游戏



7. 添加更多的角色和物品，





8. 发布并运行



实验 5：综合实验

5.1：进阶操作类

下载游戏场景、游戏角色和游戏物品，创建交互，在场景流中按照游戏流程将交互连接起来。整合游戏模块。

5.2：方案设计类

自选游戏目标，运用课程中所学方法，设计创新型严肃游戏。给出设计方案。