

妊娠期妇女的 护理

主讲：赵缨



妊娠发生

概述： 妊娠(pregnancy)

妊娠开始： 卵子受精

妊娠终止： 胎儿及附属物从母体娩出



受精与着床

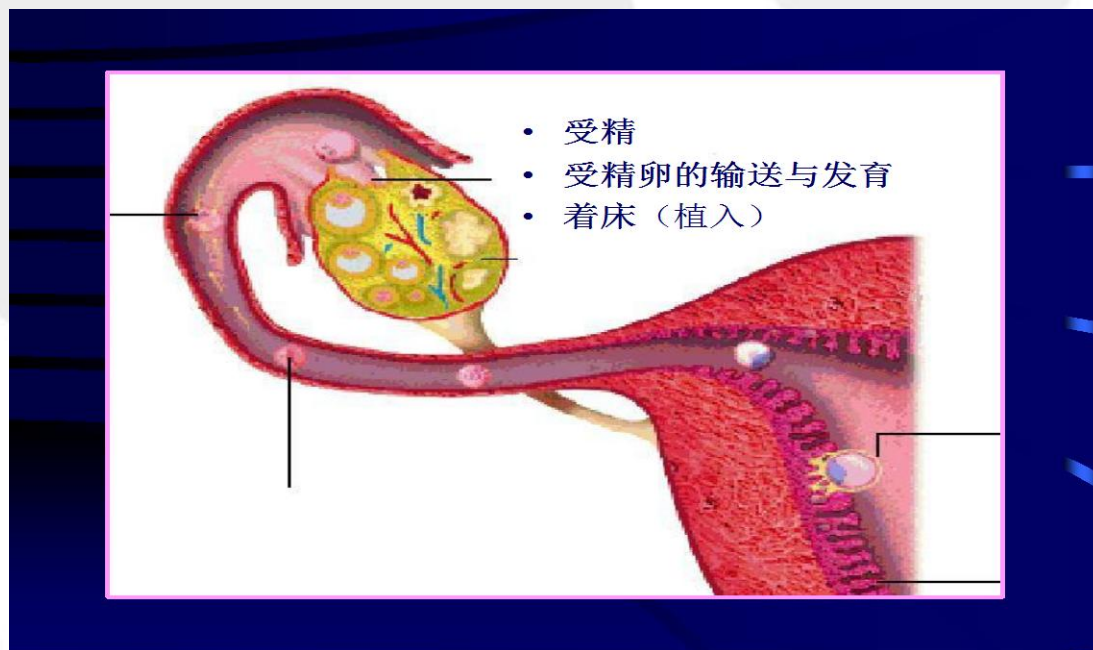
受精

——精子与卵子结合形成受精卵的过程



受精卵的输送与发育

受精卵 第3天 桑椹期 第4天 进入子宫腔 晚期囊胚



着床(植入)

-定义

-时间:始于第6-7天

第11-12天完成

-正常植入部位:

子宫体上段前壁或后壁



蜕膜的形成

— 蜕膜

分为 底蜕膜——形成胎盘的一部分

包蜕膜 } 孕12周后两层膜贴近而

壁蜕膜 } 形成胎膜的一部分

(真蜕膜)

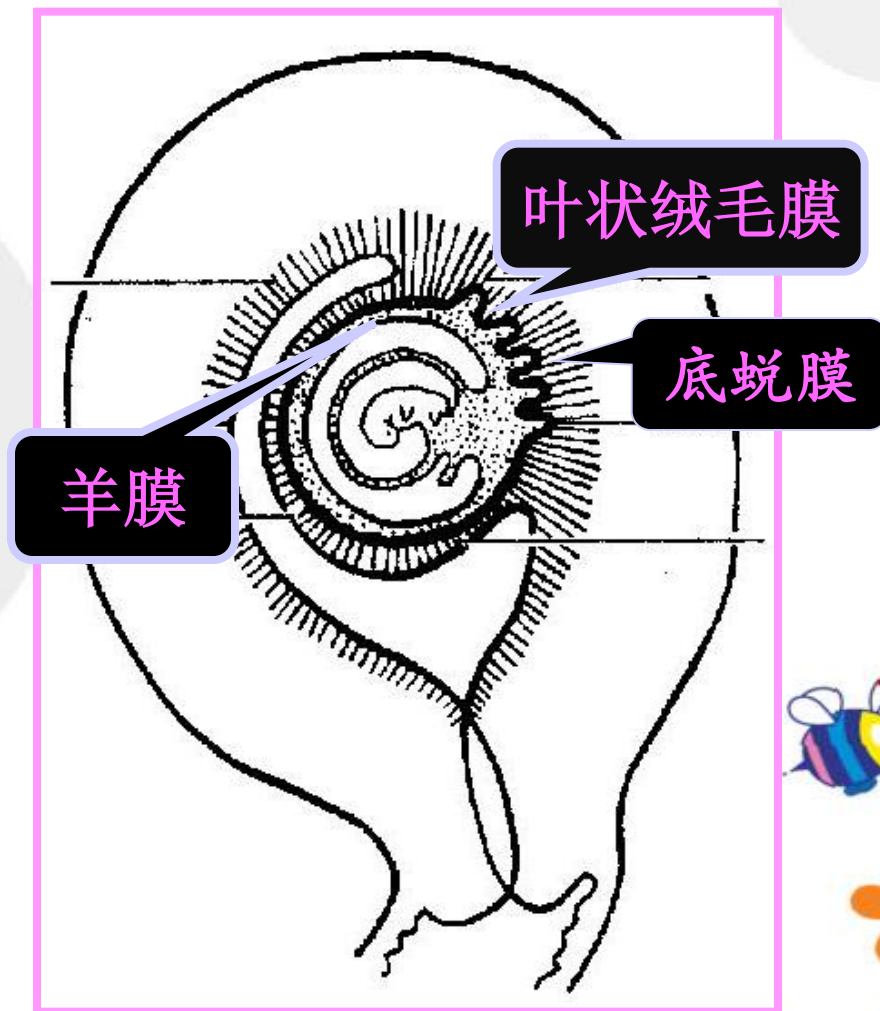


胎儿附属物的形成与功能

胎盘

胎盘的形成

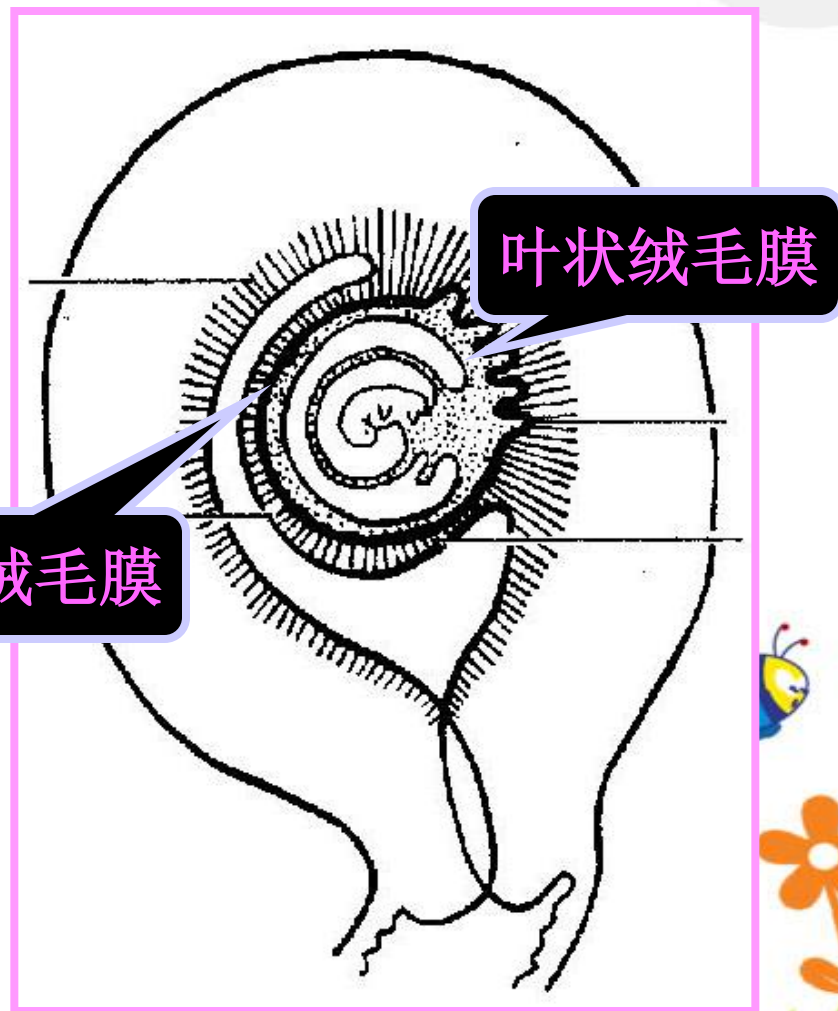
- 羊膜
- 叶状绒毛膜
- 底蜕膜



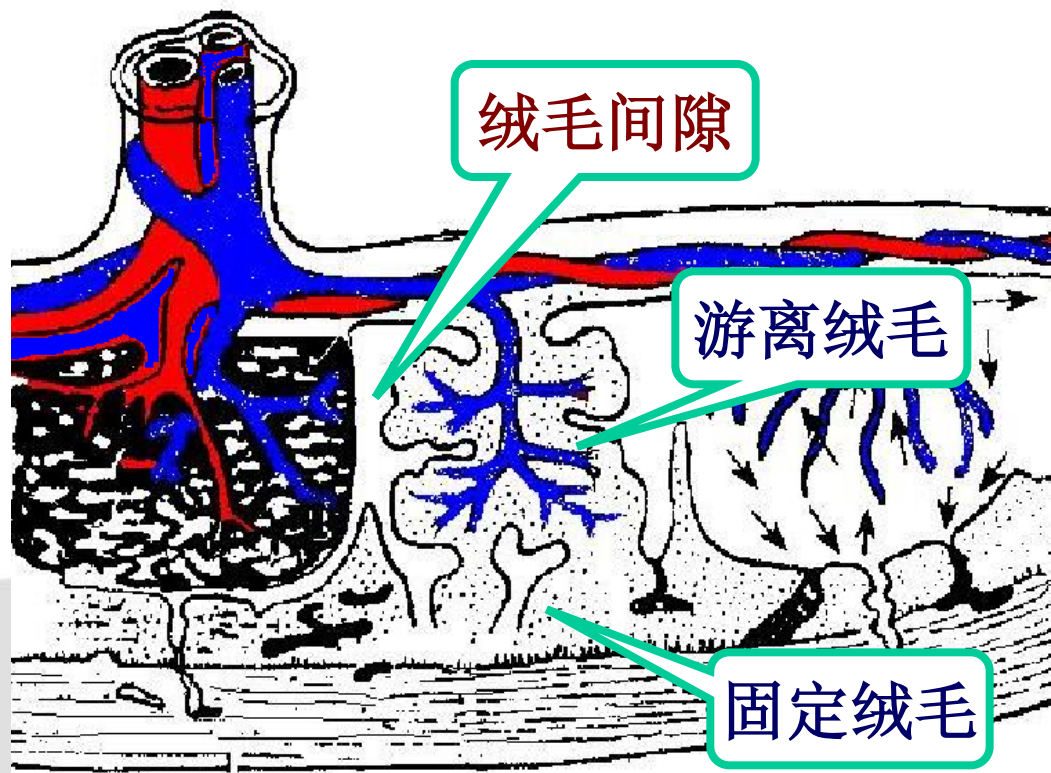
羊膜——即羊膜腔的壁，为半透明的膜

绒毛膜

- 概述：绒毛、绒毛膜
- 分为：叶状绒毛膜
平滑绒毛膜



• 绒毛间隙



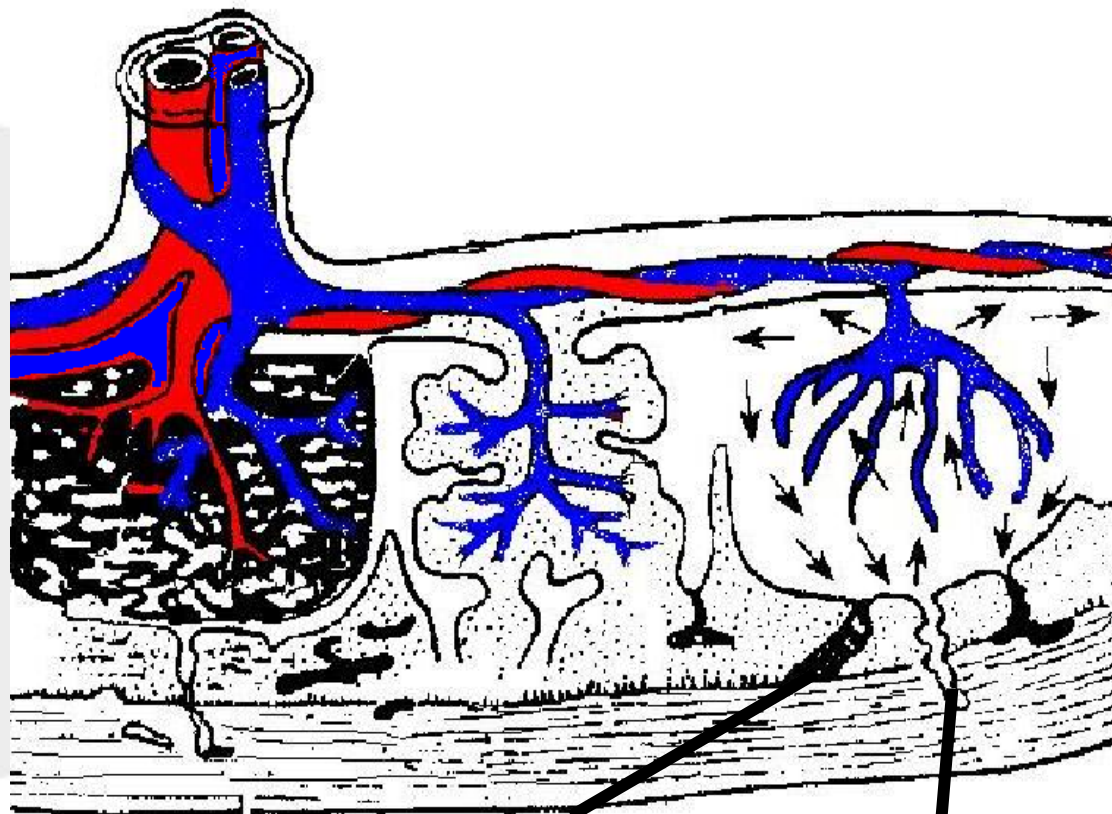
特征：间隙中充满
母血

功能：胎儿与母体
进行气体与
物质交换的
场所



特征:

有螺旋小动脉和小静脉，
并开口于绒毛间隙



小静脉

螺旋小动脉

底蜕膜

胎盘的结构

形状、重、直径、中间厚、边缘薄

分为 { 母体面 特征
胎儿面 特征



胎盘的功能

◆ 气体交换

方式—简单扩散

利用胎血与母血中 O_2 与 CO_2 分压差

PO_2 母血 > 胎血

PCO_2 胎血 > 母血



◆ 营养物质供应

方式 { 易化扩散
主动转运

◆ 排除胎儿代谢产物

◆ 防御功能

组成 { 胎盘屏障
免疫球蛋白IgG

不完善——病毒、某些药物能通过胎盘

结核菌、疟原虫能破坏绒毛结构



◆合成功能

激素 { 蛋白激素—绒毛膜促性腺激素
人胎盘生乳素
甾体激素—雌、孕激素

酶 { 催产素酶
耐热性碱性磷酸酶



绒毛膜促性腺激素(HCG)

由滋养层合体细胞分泌

受精后10天左右在孕妇血清中可测出

停经35天左右在孕妇尿中可测出

8—10周达高峰，12周后迅速下降至分娩，

产后2周消失

功能 使妊娠黄体继续发育，维持妊娠，

增加甾体激素的分泌



胎盘生乳素(HPL)

功能 促进乳腺发育与胎儿生长

雌激素与孕激素

功能 参与妊娠期母体的生理变化



胎膜

-组成 羊膜

平滑绒毛膜

-功能 防止致病菌
进入羊膜腔，
避免感染



脐带

-组成：外层羊膜，内有1条脐静脉

2条脐动脉

-功能：胎儿与母体进行气体与物质交换的通道



羊水

- 性状: 呈弱碱性(pH7-7.5), 经常在交换,
早期较澄清, 晚期较混浊, 内含
胎儿的代谢产物
- 量: 妊娠36-38周达高峰,
足月时1000—1500ml
- 功能: 保护胎儿
保护母体
协助诊断



胎儿发育及生理特点

胎儿发育特征

- 8周末：已初具人形，超声检查可见胎心搏动
- 12周末：外生殖已发育
- 16周末：孕妇自觉有胎动，外生殖可确定性别
- 20周末：临床上听到胎心音
- 24周末：各器官均已发育
- 28周末：加强护理可以存活
- 32周末：注意护理可以存活
- 36周末：基本可以存活



胎儿发育特征

40周末 ● 身长约50cm

- 体重约3000g
- 双顶径达9.3cm
- 哭声响亮
- 吸吮能力强
- 男性睾丸已下降
- 女性大小阴唇发育良好
- 能很好存活



胎儿的生理特点

❖ 胎儿体内无纯动脉血，而是动静脉混合血，各部分血液的含氧量不同

❖ 卵圆孔在胎儿出生后数分钟开始闭合，大多数在出生后6-8周完全闭合



❖ 呼吸系统:

孕11周, 胸壁运动

孕16周, 呼吸运动

❖ 消化系统:

孕11周, 小肠蠕动

孕16周, 胃肠功能建立, 吞咽羊水

肝脏功能不全



❖ 泌尿系统：

孕11周，排泄功能

孕14周，膀胱内有尿液

❖ 内分泌系统：

孕12周，甲状腺发育



妊娠期母体变化

生理变化

✂ 生殖系统—子宫

- 子宫体：逐渐增大、变软、略向右旋
- 子宫峡部：逐渐伸长变宽，妊娠晚期形成
子宫下段，临产时可达8-10cm
- 子宫颈：变软，呈紫兰色



卵巢： 停止排卵

输卵管： 粘膜可见蜕膜反应

阴道： 粘膜充血呈紫兰色，伸展性增强，
pH值降低，酸度增高

外阴： 色素沉着、变软、伸展性增强



✂ 乳房

- 乳房逐渐增大，乳头和乳晕色素沉着，乳晕上出现蒙氏结节
- 孕妇自感乳房胀痛，妊娠晚期可挤出少量黄色初乳



✂ 循环及血液系统

—心脏

心率增加10—15次/分

心尖部及肺动脉区可听到柔和的吹风样的
收缩期杂音



—心搏出量和血容量

-心搏出量与血容量妊娠早期开始增加

-妊娠32—34周达高峰

生理性贫血——指妊娠期血容量增加约35%，

其中血浆的增加大于红细胞的

的增加，形成血液稀释



—静脉压

- 下肢和外阴静脉曲张和痔
- 仰卧位低血压综合征

—血液成分

- 白细胞稍增加
- 血液处于高凝状态
- 血沉加快



✂ 泌尿系统

孕早期与孕晚期出现尿频

餐后出现糖尿

✂ 呼吸系统

呼吸稍加快，但一般不超过20次/分，

上呼吸道粘膜充血水肿，易发生上感



✂ 消化系统

- 早孕时出现恶心、呕吐
- 易发生腹胀、便秘、易诱发胆石症

✂ 内分泌系统

- 妊娠黄体和胎盘分泌大量雌、孕激素参与内分泌的调节
- 垂体分泌催乳素与其他激素协同作用促进乳房发育，为产后泌乳作准备



✂其他

--体重

妊娠4个月后体重明显增加

整个妊娠期约增加12.5kg

妊娠晚期每周体重的增加不超过**0.5kg**



--皮肤

孕妇皮肤色素沉着

面部出现妊娠斑(褐色)

腹部出现妊娠纹

乳头、乳晕、外阴颜色加深

--矿物质

孕妇需要补充钙、铁及维生素



心理社会变化

惊讶与震惊

矛盾心里

接受

情绪波动

内省



鲁宾(Rubin)

确保自己及胎儿顺利渡过妊娠期、

分娩期

促使家庭重要成员接受新生儿

学习贡献自己

情绪上与胎儿连成一体

